



CATALPA® workwear



*Le forze che si uniscono
non si sommano,
si moltiplicano.*

SC



REG000001

Giubbino SKAT



Giubbino con collo alto. Maniche a giro staccabili, fondo manica rifinito con elastico. Due tasche a filetto al petto chiuse con cerniera. Tasche inferiori a toppa di forma arrotondata chiuse con cerniera. Elastico pretagliato in vita. Chiusura anteriore tramite cerniera.

TESSUTO: 5426 CUBE

60%Poliestere 35%Cotone 5%Elastomero
con trattamento **EMOREPELLENTE**

BANDA RIFRANGENTE:

AA Microsferica Transfert segmentata

TAGLIE:

Dalla **XXS** alla **4XL**



REG000002

Pantalone SKAT



Pantalone con due tasche anteriori interne chiuse con cerniera. Una tasca posteriore chiusa con cerniera. Due tasconi laterali a toppa di forma arrotondata chiusi con cerniera. Tasca stinco chiusa con cerniera. Gambali preformati con rinforzo alle ginocchia. Fondo gamba regolabile con elastico e bottone. Cinta con elastico laterale, sette passanti.

TESSUTO: 5426 CUBE

60%Poliestere 35%Cotone 5%Elastomero
con trattamento **EMOREPELLENTE**

BANDA RIFRANGENTE:

AA Microsferica Transfert segmentata

TAGLIE:

Da **XXS** a **4XL**





REG000003

Giubbino ELIOTH



Giubbino con collo alto. Maniche a giro staccabili, fondo manica rifinito con elastico. Due tasche a filetto al petto chiuse con cerniera. Tasche inferiori a filetto chiuse con cerniera. Elastico pretagliato in vita. Chiusura anteriore tramite cerniera.

TESSUTO: 5426 CUBE

60%Poliestere 35%Cotone 5%Elastomero con trattamento **EMOREPELLENTE**

BANDA RIFRANGENTE:

AA Microsferica Transfert segmentata

TAGLIE:

Da **XXS** a **4XL**



REG000004

Pantalone ELIOTH



Pantalone con due tasche anteriori interne chiuse con cerniera. Una tasca posteriore chiusa con cerniera. Tasca stinco chiusa con cerniera. Gambali preformati con rinforzo alle ginocchia. Fondo gamba regolabile con elastico e bottone. Cinta con elastico laterale, sette passanti.

TESSUTO: 5426 CUBE

60%Poliestere 35%Cotone 5%Elastomero con trattamento **EMOREPELLENTE**

BANDA RIFRANGENTE:

AA Microsferica Transfert segmentata

TAGLIE:

Da **XXS** a **4XL**





REG000005

Giubbino MIJEY



Giubbino con collo alto. Maniche a giro staccabili, fondo manica rifinito con elastico. Due tasche a fiasco al petto chiuse con cerniera. Elastico in vita. Taschino inferiore manica sinistra. Chiusura anteriore tramite cerniera.

TESSUTO: 5428 TESSIL STRETCH PLUS

90%Poliestere 10%Elastomero
con il trattamento **EMOREPELLENTE**

BANDA RIFRANGENTE:

AG Microsferica Transfert esagono

TAGLIE:

Da **XXS** a **4XL**



REG000006

Pantalone MIJEY



Pantalone con due tasche anteriori interne chiuse con cerniera. Una tasca posteriore chiusa con cerniera. Due tasche laterali interne chiuse con cerniera. Gambali preformati con rinforzo alle ginocchia. Fondo gamba regolabile con elastico e bottone. Cinta con elastico laterale, sette passanti.

TESSUTO: 5428 TESSIL STRETCH PLUS

90%Poliestere 10%Elastomero
con il trattamento **EMOREPELLENTE**

BANDA RIFRANGENTE:

AG Microsferica Transfert esagono

TAGLIE:

Da **XXS** a **4XL**



**SOCCORSI
SPECIALI**



REG000007

Giubbino AXEL



Giubbino con collo alto. Maniche a giro staccabili, fondo manica rifinito con elastico. Due tasche a filetto al petto chiuse con cerniera. Tasche inferiori a toppa di forma arrotondata chiuse con cerniera. Elastico pretagliato in vita. Chiusura anteriore tramite cerniera.

TESSUTO: 5428 TESSIL STRETCH PLUS

90%Poliestere 10%Elastomero
con il trattamento **EMOREPELENTE**

TAGLIE:

Da **XXS** a **4XL**



REG000008

Pantalone AXEL



Pantalone con due tasche anteriori interne chiuse con cerniera. Una tasca posteriore chiusa con cerniera. Due tasconi laterali a toppa di forma arrotondata chiusi con cerniera. Tasca stinco chiusa con cerniera. Gambali preformati con rinforzo alle ginocchia. Fondo gamba regolabile con elastico e bottone. Cinta con elastico laterale, sette passanti.

TESSUTO: 5428 TESSIL STRETCH PLUS

90%Poliestere 10%Elastomero
con il trattamento **EMOREPELENTE**

TAGLIE:

Da **XXS** a **4XL**





REG000009

Giubbino JANIS



Giubbino con collo alto. Maniche a giro staccabili, fondo manica rifinito con elastico. Due tasche a filetto al petto chiuse con cerniera. Tasche inferiori a toppa di forma arrotondata chiuse con cerniera. Elastico pretagliato in vita. Chiusura anteriore tramite cerniera.

TESSUTO: 5428 TESSIL STRETCH PLUS

90%Poliestere 10%Elastomero
con il trattamento **EMOREPELLENTE**

TAGLIE:

Da **XXS** a **4XL**

829



REG000010

Pantalone JANIS



Pantalone con due tasche anteriori interne chiuse con cerniera. Una tasca posteriore chiusa con cerniera. Due tasche laterali interne chiuse con cerniera. Gambali preformati con rinforzo alle ginocchia. Fondo gamba regolabile con elastico e bottone. Cinta con elastico laterale, sette passanti.

TESSUTO: 5428 TESSIL STRETCH PLUS

90%Poliestere 10%Elastomero
con il trattamento **EMOREPELLENTE**

TAGLIE:

Da **XXS** a **4XL**

829





REG000011

**Outshell
DAISY**



Giacca a vento con collo alto. Cappuccio regolabile anteriormente e posteriormente. Maniche a giro, fondo maniche rifinito con elastico. Due tasche a filetto al petto chiuse con cerniera. Taschino fondo manica sx chiusa con cerniera. Elastico pretagliato in vita. Chiusura anteriore tramite cerniera.

TESSUTO: 6121 SITEX
100% Poliestere + membrana **PU**

TAGLIE:
Da **XXS** a **4XL**

829



REG000012
**Softshell antivento
ELIOTH**



Interno staccabile autoportante ancorabile alla Giacca a vento ELIOTH. Collo alla coreana. Maniche a giro, fondo maniche rifinito con elastico. Due taschini petto a toppa chiusi con cerniera. Due tasche inferiori a filetto chiuse con cerniera. Elastico pretagliato in vita. Chiusura anteriore tramite cerniera.

TESSUTO: 6411 PILE BOAT 2L
100% Poliestere

TAGLIE:
Da **XXS** a **4XL**

405



REG000013

Outshell ELIOTH



Giacca a vento con collo alto. Cappuccio regolabile anteriormente e posteriormente. Maniche a giro, fondo maniche rifinito con elastico. Due tasche a filetto al petto chiuse con cerniera. Taschino fondo manica sx chiusa con cerniera. Elastico pretagliato in vita. Chiusura anteriore tramite cerniera.

TESSUTO: 6121 SITEX

100% Poliestere + membrana **PU**

TAGLIE:

Da **XXS** a **4XL**



REG000012

Softshell antivento ELIOTH



Interno staccabile autoportante ancorabile alla Giacca a vento ELIOTH. Collo alla coreana. Maniche a giro, fondo maniche rifinito con elastico. Due taschini petto a toppa chiusi con cerniera. Due tasche inferiori a filetto chiuse con cerniera. Elastico pretagliato in vita. Chiusura anteriore tramite cerniera.

TESSUTO: 6411 PILE BOAT 2L

100% Poliestere

TAGLIE:

Da **XXS** a **4XL**





REG000014

**Outshell
SKAT**



Giacca a vento con collo alto sagomato con cappuccio regolabile con culisse elastica. Maniche a giro preformate con fondo rifinito con nastro elastico, con taschino chiudibile con cerniera su fondo manica SX. Due taschini superiori a filetto chiudibili con cerniera. Regolazione in vita con nastro elastico asolato interno. Fondo giacca rifinito con nastro elastico. Profili e inserti a contrasto. Due bande retroriflettenti per tutta la circonferenza del corpo e delle maniche. Predisposizione per ancoraggio di interno staccabile autoportante.

TESSUTO: 6121 SITEX
100%PL con membrana PU

BANDA RIFRANGENTE:
AA Microsferica Transfert segmentata

TAGLIE:
Da **XXS** a **4XL**



REG000015

**Bomber
SKAT PLUS**



Bomber con collo alto, maniche a giro staccabili, polso e cinta con elastico. Due tasche inferiori. Chiusura anteriore con cerniera e coperta da patta.

TESSUTO: 6121 SITEX
100% Poliestere con membrana PU

BANDA RIFRANGENTE:
AA Microsferica Transfert segmentata

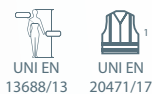
TAGLIE:
Da **XXS** a **4XL**





REG000016

Gilet AID



Gilet con scollo a "V", due taschini porta radio con pattina, due tasche interne superiori, due tasche inferiori, tascone posteriore, tutte chiuse con cerniera. Chiusura anteriore tramite cerniera. Il capo è rifinito con elastico pre-tagliato.

TESSUTO: 5414 TRILIGHT

100% Poliestere

BANDA RIFRANGENTE:

B Microsferica

TAGLIE:

Da **XXS** a **4XL**



REG000017

Maglia ELIOTH



Felpa con collo alto e mezza zip. Toppe in cordura in corrispondenza dei gomiti. Elastico pretagliato ai polsi e cordino elastico per regolazione vita.

TESSUTO: 6411 PILE BOAT 2L

100% Poliestere

TAGLIE:

Da **XXS** a **4XL**





REG000018

Polo TYR



Polo con collo classico e maniche corte, aerazione ascellare. Apertura anteriore chiudibile mediante asola e bottone. Spacchetti laterali.

TESSUTO: 5427 VISIBILITY
100% Poliestere antibatterico

TAGLIE:
Da **XXS** a **4XL**



REG000019

Polo SKAT



Polo con collo classico e maniche corte, aerazione ascellare. Apertura anteriore chiudibile mediante asola e bottone. Spacchetti laterali.

TESSUTO: 5427 VISIBILITY
100% Poliestere antibatterico

TAGLIE:
Da **XXS** a **4XL**





REG000020

Polo NORRIS



Polo con collo classico e maniche corte, aerazione ascellare.
Apertura anteriore chiudibile mediante asola e bottone.
Spacchetti laterali.

TESSUTO: 5427 VISIBILITY
100% Poliestere antibatterico

TAGLIE:
Da **XXS** a **4XL**



REG000020

Polo NORRIS



Polo con collo classico e maniche corte, aerazione ascellare.
Apertura anteriore chiudibile mediante asola e bottone.
Spacchetti laterali.

TESSUTO: 5427 VISIBILITY
100% Poliestere antibatterico

TAGLIE:
Da **XXS** a **4XL**





REG000021

Giubbino SKAT JUNIOR

Giubbino con collo alto. Maniche a giro staccabili, fondo manica rifinito con elastico. Due tasche a fiasco al petto chiuse con cerniera. Tasche inferiori a toppa di forma arrotondata chiuse con cerniera. Elastico pretagliato in vita. Chiusura anteriore tramite cerniera.

REG000022

Pantalone SKAT JUNIOR

Pantalone con due tasche anteriori interne chiuse con cerniera. Una tasca posteriore chiusa con cerniera. Due tasconi laterali a toppa di forma arrotondata chiusi con cerniera. Tasca stinco chiusa con cerniera. Gambali preformati con rinforzo alle ginocchia. Fondo gamba regolabile con elastico e bottone. Cinta con elastico laterale, sette passanti.

TESSUTO: 5426 CUBE

60%Poliestere 35%Cotone 5%Elastomero

BANDA RIFRANGENTE:

AA Microsferica Transfert segmentata

TAGLIE:

Da 3/4 anni a 9/10 anni

NO DPI



REG000023

Polo TYR JUNIOR

Polo con collo classico e maniche corte, aerazione ascellare. Apertura anteriore chiudibile mediante asola e bottone. Spacchetti laterali.

TESSUTO: 5427 VISIBILITY

100% Poliestere antibatterico

TAGLIE:

Da 3/4 anni a 9/10 anni





CAC000001

Maglia sottoindumento MANU



Maglia a maniche lunghe a giro. Zone a compressione differenziate, cuciture a contrasto.

TESSUTO: 5608 VELY

54% Poliammide 44% Polipropilene 2% Elastan

TAGLIE:

Da XS a 3XL



CAC000002

Calz maglia MANU



Maglia a maniche lunghe a giro. Zone a compressione differenziate, cuciture a contrasto.

TESSUTO: 5608 VELY

54% Poliammide 44% Polipropilene 2% Elastan

TAGLIE:

Da XS a 3XL





CAC000003

Calzatura RUGBY S3

CE UNI EN
ISO 20345:2012 S3
SRC

Scarpa bassa, in pelle fiore Nubuck IDROTECH® WRU spessore 1,8-2,0mm. Fodera in tessuto traspirante e resistente all'abrasione. Calzatura con inserto in tessuto rifrangente. Linguetta morbida, foderata e imbottita. CALZATURA INTERAMENTE SENZA PARTI METALLICHE PUNTALE 200J composito a base polimerica atermico a norma EN 12568 LAMINA tessuto composito antiperforazione flessibile a norma EN 12568 SUOLA URBAN poliuretano bidensità antistatica, resistente all'idrolisi ISO 5423:92, agli idrocarburi e all'abrasione, antishock e antiscivolo SRC SOLETTA estraibile, anatomica, assorbente, antistatica e traspirante

TAGLIE:

Da 36 a 47



CAC000004

Calzatura BASKET S3

CE UNI EN
ISO 20345:2012 S3
SRC

Scarpa alta, in pelle fiore Nubuck IDROTECH® WRU spessore 1,8-2,0 mm. Fodera in tessuto traspirante e resistente all'abrasione. Calzatura con inserto in tessuto rifrangente. Linguetta morbida, foderata e imbottita. CALZATURA INTERAMENTE SENZA PARTI METALLICHE PUNTALE 200J composito a base polimerica atermico a norma EN 12568 LAMINA tessuto composito antiperforazione flessibile a norma EN 12568 SUOLA URBAN poliuretano bidensità antistatica, resistente all'idrolisi ISO 5423:92, agli idrocarburi e all'abrasione, antishock e antiscivolo SRC SOLETTA 4000, estraibile, anatomica, assorbente, antistatica e traspirante

TAGLIE:

Da 36 a 47





CAC000011

Calzatura **LOTHAR S3 SCR**

CE UNI EN
ISO 20345:2012 S3
SRC

Tomaia in pelle scamosciata idro Velourtech e tessuto idrorepellente ad alta visibilità Fodera tridimensionale ad alta resistenza all'abrasione Spyder-net Suola Solid Src 2D in poliuretano doppia densità Iniezione Smart Injection Puntale in acciaio resistente a 200 J

Soletto antiperforazione ad alta tenacità Txzero

Sottopiede anatomico preformato in schiuma di polietilene foderato in poliestere resistente all'abrasione, antistatico

Ideale per Soccorso

TAGLIE:

Da **36** a **47**



CAC000005

Calzatura **RED**

CE UNI EN
ISO 20345:2012 S3
SRC

Scarpa alta, in pelle groppone WRU spessore 1,8 – 2,0 mm. Fodera in tessuto traspirante e resistente all'abrasione.

Fodera interna in membrana impermeabile Windtex® morbida, con ottima traspirabilità e resistenza all'abrasione.

Calzatura con inserto in tessuto rifrangente. Linguetta morbida, foderata e imbottita. CALZATURA INTERAMENTE SENZA PARTI METALLICHE LAMINA tessuto composito antiperforazione flessibile a norma EN 12568

SUOLA STABILE poliuretano bidensità antistatica, resistente all'idrolisi ISO 5423:92, agli idrocarburi e all'abrasione, antishock e antiscivolo SRC. ANTI TORSION inserto nella suola per dare stabilità su fondi sconnessi SOLETTA 5000 trimaterial extracomfort, traspirante, estraibile, anatomica, assorbente, ESD ed antibatterica CI fondo isolante contro il freddo – 17°C Taglia 39-47 Peso scarpa Tg 42 gr. 710





REG000027

Borsa SECURITY BAGS

Due tasche esterne, ampia tasca interna sul lato anteriore e due scomparti interni sul lato posteriore. Ampia tracolla regolabile.

TESSUTO: 100% Poliestere

DIMENSIONI:
42 x 35 cm



CAC000008

Borsone trolley SINT

Borsone realizzato in robusto tessuto poliestere, trolley system con asta a scomparsa ripiegabile in tasca con cerniera, doppia maniglia superiore, ampia tasca principale chiusa da zip, tasca frontale, tasca posteriore e tasca laterale chiuse da zip. Grandi ruote integrate. Tracolla regolabile in lunghezza.

DIMENSIONI:
35 x 60 x 33 cm





CAC000007

Zaino ICE ROCK PLUS

Lo zaino è costituito da 3 compartimenti sovrapposti, di facile accesso, che sono: aprono facilmente e totalmente con cerniere top quality e garantite:

- Compartimento principale (vicino allo schienale) con due tasche lunghe porta pala, sonda, bastoncini, ecc.).

- Compartimento intermedio.

- Compartimento frontale.

6 placche portasci-portamateriali con cinturini di contenimento
2+2 asole speciali semirigide sulla cintura a vita per attacco materiali (moschettoni, ecc.) di pronto impiego. 2 fascette verticali a 7 posizioni di attacco materiali con 2 ganci a sgancio rapido.

2 asole portapiccozza sul fondo.

4 fasce triangolari stringizaino per chiusura supplementare del carico e maggiore copertura e protezione cerniere e impermeabilità.

2 taschine "contieni base sci" con cinturini di compressione laterale/fondo.

PESO:

1900 gr



CAC000006

Zaino BLUE SKY PRO

Lo zaino è costituito da 1 compartimento generale, di facile accesso, con tre tasche interne ed un cappuccio di chiusura. Una di queste tasche è un marsupio, amovibile, fissato allo zaino con velcri e riposizionabile anche esternamente, sotto il cappuccio per essere a portata di mano senza dover aprire lo zaino.

1 tasca nel cappuccio accessibile dall'esterno, con zip. Aprono facilmente e totalmente con cerniere top quality e garantite:

4 placche portasci-portamateriali con cinturini di contenimento
2+2 asole speciali semirigide sulla cintura a vita per attacco materiali (moschettoni, ecc.) di pronto impiego.

2 fascette modulari verticali (formate da un unico nastro piegato) con: 7 posizioni ciascuna per attacco accessori

2 ganci di plastica (uno su ciascuna)

4 asole portapiccozza sul fondo.

4 fasce triangolari stringizaino per chiusura supplementare del carico e cerniere e impermeabilità.

2 taschine "contieni base sci" con cinturini di compressione laterale/fondo. 2 maniglie per trazione di emergenza (1 nella parte alta dello schienale e 1 formata dalla piega delle 2 fasciette modulari sul fronte zaino).

PESO:

2200 gr





REG000028

Berretto DEF

Berretto con visiera anteriore. Elastico posteriore e soffietto. Occhielli ricamati per l'areazione.

TESSUTO: 5426 CUBE
60%Poliestere 35%Cotone 5%Elastomero
con trattamento **EMOREPELENTE**

TAGLIE:
misura 1 da 55 a 57 cm
misura 2 da 58 a 60 cm



REG000026

Scaldacollo KOO

Scaldacollo con cordino superiore regolabile con funzione di cappellino.

TESSUTO: 6401 PILE SOFT-LITE
100%Poliestere

TAGLIE:
misura 1 da 55 a 57 cm
misura 2 da 58 a 60 cm



CAC000009

Cintura MAR

Cintura in tessuto tubolare interlacciato e fibbia in materiale metallico personalizzata ANPAS.

TAGLIE:
misura 1 da 38 a 46
misura 2 da 48 a 54
misura 3 da 56 a 62





ACC000001

Patch Jacquard ANPAS HD



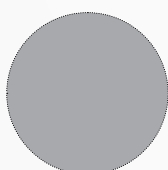
Patch Jacquard ANPAS HD
diametro ø 5 cm



Patch Jacquard ANPAS HD
diametro ø 10 cm



Patch Jacquard ANPAS HD
diametro ø 13 cm



Patch Jacquard ANPAS HD
diametro ø 22 cm



ACC000002

Patch Jacquard VOLONTARIATO



Patch Jacquard ANPAS HD
diametro ø 13 cm



ACC000003

Patch Jacquard TRICOLORE



Patch Jacquard ITALIA
33X55 cm



ACC000004

Patch Jacquard EUROPA



Patch Jacquard EUROPA
33X55 cm



CAC000010

FREE - BACK

IDEA INNOVATIVA

FREE-BACK, schiena libera, il nome ne suggerisce la funzione. Un oggetto innovativo il cui scopo è quello di eliminare totalmente il peso dello zaino da spalle e schiena. Con il FREE-BACK trasportare, uno zaino anche con pesi elevati, non sarà più un problema ma una meravigliosa sensazione di libertà e leggerezza.

EVOLUZIONE

Il FREE-BACK sfruttando dei principi fisici e meccanici universali come la proporzione aurea del matematico Fibonacci assolve in maniera ottimale al compito per il quale è stato concepito e realizzato. L'obbligo di "Zaino a spalla" è completamente rivoluzionato nel più funzionale concetto di "Zaino a bacino". La sua particolare elasticità, dovuta alla sua forma ed all'elevata tecnologia dei materiali impiegati, fa sì che le sollecitazioni verticali di carico vengano completamente annullate rendendo l'andatura corretta, fluida e confortevole.

POSTURA ED EQUILIBRIO

Normalmente il peso dello zaino fa assumere al portatore una postura condizionata, caratterizzata da:

1. Busto flesso in avanti (dorso curvo);
 2. Testa e collo protesi avanti;
 3. Spalle addotte (gabbia toracica compressa);
 4. Addome contratto.
- Il FREE-BACK, magicamente, diventa uno straordinario supporto correttivo, ripristinando il corretto allineamento posturale. Corregge tutte le alterazioni posturali che, normalmente, si verificano con un comune zaino.

LIBERI DI RESPIRARE

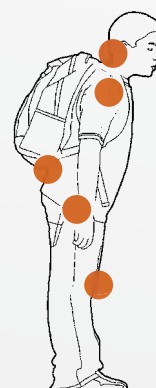
Le alterazioni posturali che si assumono con un comune zaino caricato sulle spalle limitano considerevolmente la ventilazione polmonare in termini di volume d'aria del respiro. Il FREE-BACK, ripristinando l'equilibrio tonico-posturale corregge tutte le alterazioni. E... d'incanto, potrai respirare liberamente a pieni polmoni, ottimizzando la performance.



Reinhold Messner
Reinhold Messner



✗ NO FREE-BACK



✓ SI FREE-BACK





CONDIZIONI GENERALI DI VENDITA E DI FORNITURA (CGVF)

1. Per parte Venditrice s'intende l'azienda venditrice Catapano Srl o altra società consociata facente parte del Gruppo Catapano che emetterà fattura.
Per parte Acquirente s'intende l'intestatario delle fatture tenuto al pagamento del relativo importo.
2. Le clausole delle presenti CGVF hanno efficacia per tutte le vendite che saranno effettuate tra le parti al momento della prima sottoscrizione e valide per tutte le forniture successive salvo previa autorizzazione da parte Venditrice.
3. Durante la fornitura la parte Venditrice si riserva il diritto di modificare i prezzi relativamente agli eventuali maggiori costi dovuti ad aumenti delle materie prime, mano d'opera, dei contributi, variazioni dei cambi e delle valute, costi dell'energia e carburanti e speciali imposizioni da parte dello Stato o Enti Locali.
4. Tutte le Offerte s'intendono senza impegno.
5. Le quotazioni non comprendono trasporto ed Iva, salvo diversa indicazione da concordare sempre in forma scritta e nella relativa conferma d'ordine.
6. Tutti gli Ordini verranno evasi in conformità alle presenti CGVF.
7. Gli Ordini s'intendono confermati solo se la relativa conferma d'ordine emessa dalla Venditrice è stata restituita timbrata e firmata per accettazione entro 7 giorni dalla data di invio alla parte Acquirente. La data di decorrenza e perfezionamento dell'Ordine è sempre quella di ricezione da parte della Venditrice della conferma d'ordine timbrata e firmata dall'Acquirente.
8. Il termine di consegna deve sempre ed in ogni caso intendersi approssimativo e mai tassativo. La Venditrice si ritiene peraltro prosciolta da ogni obbligo di consegna ove il compratore, per qualsiasi motivo, non abbia ritirato la merce spedita entro il termine suddetto. L'Ordine inoltre è soggetto a tutte quelle riduzioni o modifiche che a criterio della Venditrice saranno rese necessarie da esigenze di carattere eccezionale. Gli scioperi, le serrate, i guasti ai macchinari, impedimenti di trasporto e di approvvigionamento di materie prime od altre cause di forza maggiore proprie e/o presso i suoi principali fornitori, sospendono sempre i termini di consegna.
9. I tempi di consegna sono variabili in base all'articolo richiesto.
10. Sono consentite forniture parziali.
11. La Venditrice è libera di produrre o acquistare i prodotti commercializzati nelle proprie sedi produttive o presso fornitori che riterrà più congeniali o strategicamente vantaggiosi. Essi potranno avere sede anche all'estero (Paesi Comunitari ed Extracomunitari).
12. Le modalità di pagamento sono concordate direttamente con la Direzione Commerciale della Venditrice, e comunque dovranno essere sempre indicate, confermate ed accettate in conferma d'ordine, la mancata accettazione delle condizioni di pagamento non darà in ogni caso corso alla evasione dell'Ordine. Ogni modifica relativa dovrà essere autorizzata e tutte le spese relative al pagamento e l'incasso sono a carico dell'Acquirente.
13. I pagamenti effettuati in ritardo sulle scadenze concordate, saranno maggiorati di interessi di mora pari al corrente tasso di scoperto bancario e faranno decadere il beneficio del termine già concordato per tutte le obbligazioni in corso con rinuncia a qualsivoglia eccezione. I pagamenti non possono essere sospesi neanche in caso di contestazioni e dovranno essere effettuati esclusivamente alla Venditrice o a suo personale esplicitamente autorizzato all'incasso.
14. La Venditrice si riserva il diritto di sospendere le forniture o annullare obblighi di fornitura esistenti nel caso di insolvenza o condizioni di dubbia solvibilità dell'Acquirente.
15. L'insolvenza o le condizioni di dubbia solvibilità determinano automaticamente la decadenza dei benefici di qualsiasi natura riconosciuti all'Acquirente in fase di ordine. Decorso i termini preventivamente stabiliti per il pagamento, in caso di inadempienza contrattuale, la Parte Venditrice si riserva il diritto di recuperare tutte le somme secondo le forme e le modalità stabilite dalla legge, ricorrendo alle competenti autorità giudiziarie.
16. I prodotti viaggiano sempre a rischio e pericolo dell'Acquirente pertanto la Venditrice è esonerata da qualsiasi responsabilità e/o danno derivante dal trasporto della merce. Con la consegna al vettore, anche se la spedizione viene effet-

tuata in porto franco, la Venditrice declina ogni responsabilità.

- 17.** L'Acquirente è tenuto a controllare e verificare i materiali al momento della consegna (peso, integrità degli imballi, taglie e quantità riportate sui documenti di trasporto). Eventuali ammanchi o difformità dovranno essere tassativamente segnalati al vettore al momento della consegna e riportati sul documento di trasporto con apposizione di una clausola espressa "merce accettata con riserva" pena decadenza del diritto di reclamo. Tali condizioni sono imprescindibili al fine di appurare la natura delle responsabilità per eventuali vizi e difformità riscontrati. Eventuali reclami o resi causa di difettosità e non conformità devono pervenire alla Venditrice entro 3 giorni dalla data di ricezione della merce.
- 18.** Ogni reso di merce dovrà essere autorizzato per iscritto dalla Venditrice, gli estremi di tale autorizzazione dovranno sempre essere riportati sui documenti che accompagneranno la merce resa. La merce resa deve essere sempre inviata in porto franco salvo diversi accordi.
- 19.** E' fatto assoluto divieto di rendere merci modificate con ulteriori lavorazioni o modifiche effettuate dall'Acquirente di qualsivoglia natura ivi comprese personalizzazioni di qualsiasi natura (stampe, ricami, ecc). Sono inoltre tassativamente vietati, se non preventivamente autorizzate per iscritto, i resi di prodotti realizzati in maniera dedicata ovvero concepiti progettati e realizzati su specifica esigenza o indicazione dell'Acquirente.
- 20.** La Venditrice si riserva di valutare il possibile reso fermo restante le seguenti imprescindibili condizioni:
 - In nessun caso il reso può determinare l'annullamento da parte dell'Acquirente ad effettuare i pagamenti per consegne già effettuate.
 - Il reso inoltre non può dar luogo ad annullamento di ulteriori commesse in corso.
 - L'emissione della Nota Credito da parte dell'Venditrice a fronte di resi autorizzati, non da diritto alla sospensione dei pagamenti all'Acquirente, essa sarà regolarizzata dalla Venditrice con emissione bonifico bancario a saldo.
- 21.** I prezzi indicati dalla Venditrice nei propri listini ufficiali di vendita al pubblico devono essere tassativamente rispettati.
- 22.** Gli articoli a marchio della Venditrice non potranno essere inseriti, se non preventivamente autorizzati, in offerte pubblicitarie, promozionali o multiprodotto di qualsiasi forma e modalità aventi l'effetto di falsare o alterare il reale valore economico di mercato o per eludere la clientela all'acquisto.
- 23.** La Venditrice garantisce i propri prodotti entro un anno dalla consegna ai sensi degli articoli 1490 e seguenti del Codice civile, salvo vizi occulti non conoscibili o riconducibili alla Venditrice, tale garanzia non sarà riconosciuta in caso di uso improprio o errata manutenzione dei prodotti.
- 24.** I prodotti sono etichettati a norma di legge, ne è tassativamente vietata la rimozione. Tali etichette tra l'altro riportano avvertenze, modalità di uso e manutenzione e pertanto non saranno riconosciuti vizi derivanti dalla non corretto uso e scrupolosa osservanza di tali indicazioni.
- 25.** Per qualsiasi controversia sarà competente il Foro di Potenza; l'eventuale autorizzazione di pagamenti dilazionati e la eventuale emissione di tratte o il rilascio di effetti, comunque autorizzati, non sposterà tale competenza.
- 26.** Privacy. Informativa resa ai sensi dell'art. 10 della legge n. 675/96.

Tutti i dati personali dell'Acquirente ottenuti direttamente e/o tramite terzi dalla Venditrice, titolare del trattamento, saranno custoditi e trattati in conformità a quanto stabilito dalla Legge e gestiti in forma cartacea e/o informatica per esigenze ed ai soli fini contrattuali e in ottemperanza a quanto previsto dalla vigenti norme fiscali e tributarie, nonché per consentire una efficace e dinamica gestione dei rapporti commerciali. I dati potranno essere comunicati esclusivamente per le finalità sopra indicate a: nostra rete di agenti, istituti di credito, società di recupero crediti, società d'informazioni commerciali, professionisti e consulenti. L'interessato potrà esercitare tutti i diritti previsti l'art. 13 della legge n. 675/96.
- 27.** Le presenti CGVF regolano i rapporti commerciali tra parte Venditrice e parte Acquirente pertanto in violazione di esse e per gravi inadempimenti dell'acquirente, la Parte Venditrice si riserva il diritto di rinunciare e/o rifiutare futuri rapporti commerciali.
- 28.** L'Acquirente ai sensi e per gli effetti dell'art. 1341, secondo comma del Codice Civile, dichiara di approvare esplicitamente e specificatamente tutte le clausole richiamate ai sopra citati punti.



COLORI

405 NERO

397 ROSSO AV

733 NERO / ROSSO AV

716 ROSSO AV / NERO

829 NERO / NERO

NORME



UNI EN 20471:2017 : Indumenti ad alta visibilità. Metodi di prova e requisiti.



ISO 16603:2004: Indumenti per la protezione contro il contatto con il sangue e fluidi corporei. Determinazione della resistenza dei materiali di abbigliamento protettivi alla penetrazione di sangue e fluidi corporei. Metodo di prova con sangue sintetico.



UNI EN 343:2008: Indumenti di protezione contro la pioggia.

BANDE RIFRANGENTI



B Microsferica cucibile colore grigio. 50 lavaggi. **FR**



AA Microsferica Transfert segmentata colore grigio 50 lavaggi.



AG Microsferica Transfert esagono colore grigio 50 lavaggi.



399

La stella contraddistingue gli articoli in LINEA, disponibili a magazzino in pronta consegna (limitatamente ai tempi di reintegro delle scorte).

TABELLE ERGONOMETRICHE PRODOTTI

BOMBER

RIFERIMENTO GRAFICO	XXS	XS	S	M	L	XL	2XL	3XL	4XL
G-I LUNGHEZZA MANICA	62/63	63/64	64/65	65/66	66/67	67/68	68/70	70/71	71/74
B-O LUNGHEZZA TOTALE	58/60	60/61	61/62	63/64	64/66	66/67	67/68	69/70	71/72
B-G LARGHEZZA SPALLA	37/39	40/42	43/44	45/47	48/49	50/52	53/54	55/57	58/60
L CIRCONFERENZA TORACE	96/101	103/106	110/114	117/121	124/127	130/134	137/140	144/147	150/154

GIACCA A VENTO

RIFERIMENTO GRAFICO	XXS	XS	S	M	L	XL	2XL	3XL	4XL
G-I LUNGHEZZA MANICA	61/63	63/64	64/66	66/67	67/68	68/69	69/70	70/71	71/73
B-O LUNGHEZZA TOTALE	67/68	68/69	69/71	71/72	72/74	74/75	76/77	77/78	78/79
B-G LARGHEZZA SPALLA	36/39	39/43	43/45	45/47	47/49	50/53	53/55	55/57	57/59
L CIRCONFERENZA TORACE	90/94	98/102	104/108	112/116	118/122	124/128	132/136	138/142	142/146

GIUBBINO

RIFERIMENTO GRAFICO	XXS	XS	S	M	L	XL	2XL	3XL	4XL
G-I LUNGHEZZA MANICA	58/61	60/63	62/66	63/68	65/70	67/72	68/74	69/76	71/77
B-O LUNGHEZZA TOTALE	64/65	66/67	69	70/71	71/73	74/76	75/78	78/80	79/82
B-G LARGHEZZA SPALLA	35/40	38/42	41/44	43/47	46/50	49/53	52/55	55/58	58/61
L CIRCONFERENZA TORACE	84/104	92/107	100/110	108/117	116/123	124/129	132/135	140/142	148/149

PANTALONE

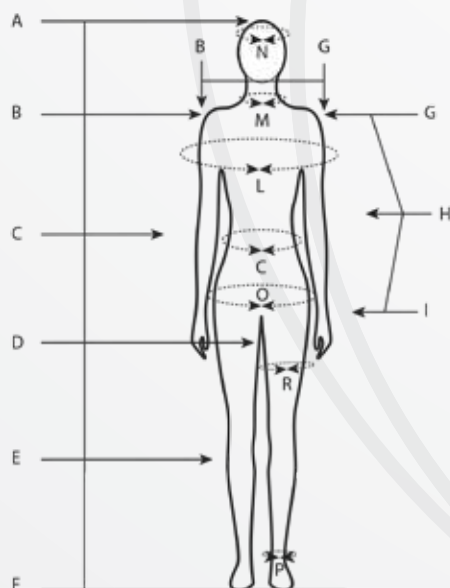
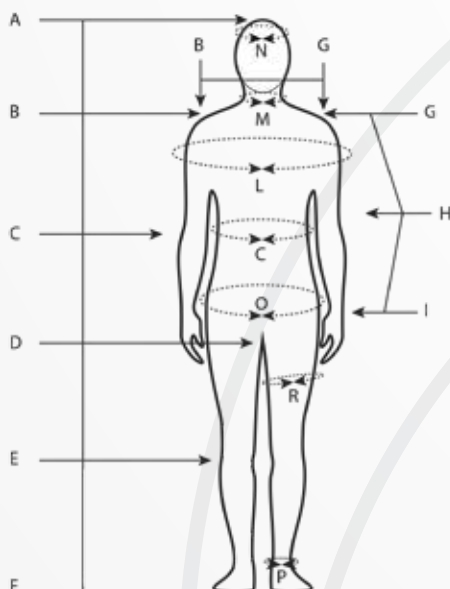
RIFERIMENTO GRAFICO	XXS	XS	S	M	L	XL	2XL	3XL	4XL
O CIRCONFERENZA VITA	69/74	76/81	84/88	92/95	100/102	108/110	116/117	124	131/132
C-F LUNGHEZZA LATERALE	99/103	101/105	103/107	105/109	107/111	109/113	111/115	112/118	113/120
D-F LUNGHEZZA INTERNA	75/81	76/82	77/83	78/84	79/85	81/86	82/87,5	82/89	82/90

INTERNO

RIFERIMENTO GRAFICO	XXS	XS	S	M	L	XL	2XL	3XL	4XL
G-I LUNGHEZZA MANICA	61/63	64/65	66/67	67/68	68/69	70/71	71/72	73/74	74/75
B-O LUNGHEZZA TOTALE	66/67	67/68	68/69	70/71	71/72	73/74	75/76	77/78	78/79
B-G LARGHEZZA SPALLA	34/37	38/39	40/42	43/45	45/46	47/48	49/51	52/54	55/57
L CIRCONFERENZA TORACE	85/88	88/93	96/100	103/109	108/113	117/121	124/126	130/136	137/140

CONVERSIONE TAGLIE

TAGLIR SINOTTICHE	XXS	XS	S	M	L	XL	2XL	3XL	4XL
TAGLIE ITALIANE	36	38/40	42/44	46/48	50/52	54/56	58/60	62/64	66/68



Dimensioni espresse in centimetri (cm) Tutte le dimensioni hanno una tolleranza +/- 2%
Le dimensioni sopra indicate non rappresentano le dimensioni reali del capo ma della vestibilità



LA NOSTRA IMPRONTA SI VEDE





Catapano Srl

Abbigliamento tecnico professionale

Stabilimento ed uffici:
Zona Industriale - I 85050 TITO (PZ) - Italy
Tel. +39 0971 629001 pbx
Fax +39 0971 629002 pbx

catapano.biz | info@catapano.biz